

Transport à la Demande

A votre écoute!

 **N°Vert 0 800 94 40 40**

APPEL GRATUIT DEPUIS UN POSTE FIXE

Appelez ce numéro 1h avant votre déplacement, et rendez-vous à l'un des arrêts TAD.

Avec le Transport à la Demande, vous êtes libre de voyager quand vous voulez!

+ d'infos

lepilote.com

 **N°Azur 0 810 00 13 26**

PREMIER APPEL LOCAL



>> Tarifs sans correspondance

TICKET UNITE	0,50 €
TICKET 10 VOYAGES	4 €
ABONNEMENT MENSUEL	15 €

>> Tarifs avec correspondance de ligne régulière CPA

TICKET UNITE	1 €
TICKET 10 VOYAGES	7 €
ABONNEMENT MENSUEL	24 €
ABONNEMENT ANNUEL	230 €

 Merci de préciser votre destination au conducteur afin qu'il puisse vous proposer le titre adapté à votre déplacement.

>> Informations voyageurs et réservation

 **N°Vert 0 800 94 40 40**

APPEL GRATUIT DEPUIS UN POSTE FIXE

>> Où acheter vos titres?

- Auprès du conducteur dans le véhicule (pour les tickets unités)
- Fuveau - Maison de la presse - 9 Bd Loubet

Octobre 2012

TRANSPORTS EN COMMUN PAYS D'AIX

Transport A la Demande

Depuis le 1^{er} Octobre 2012

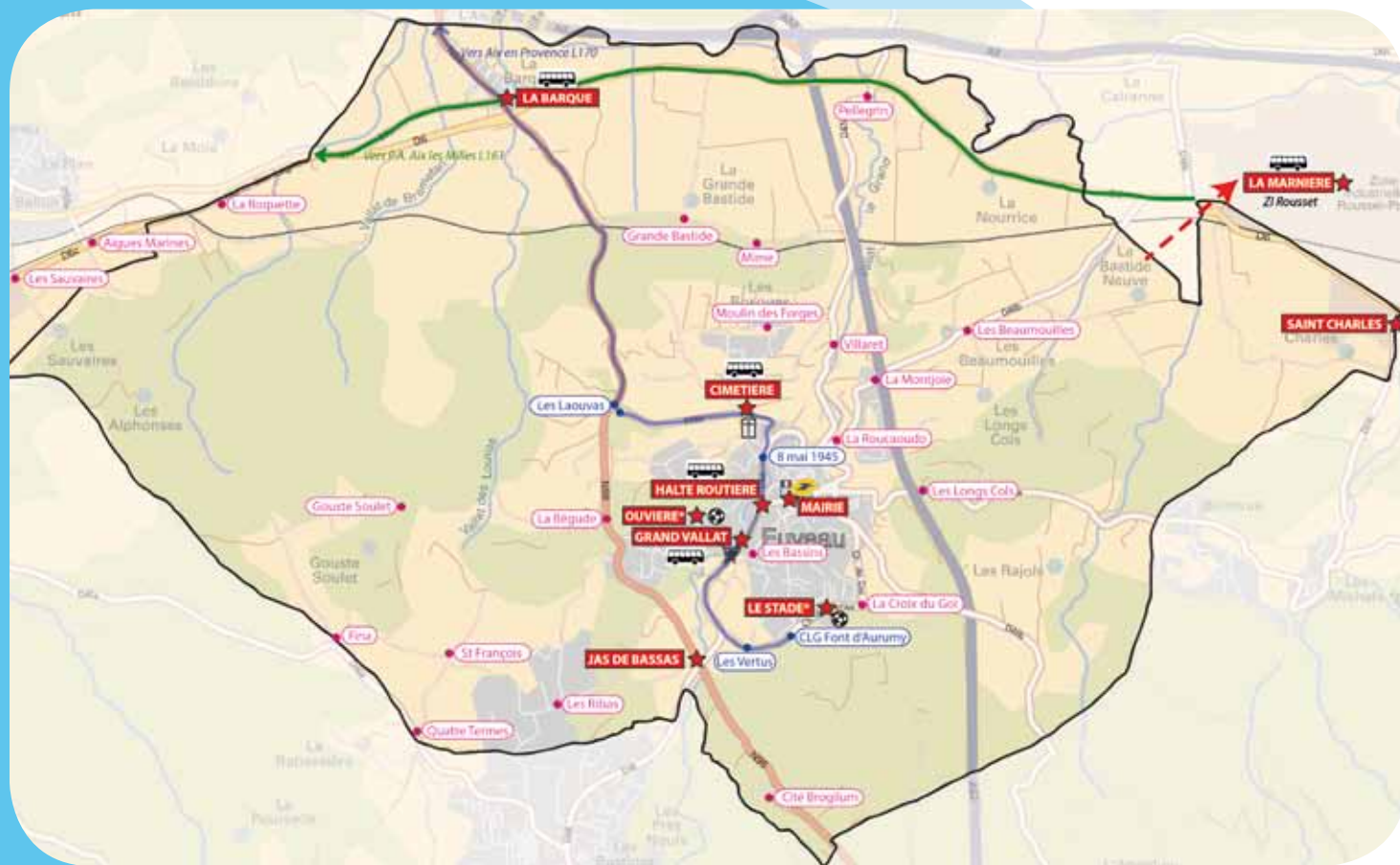
>> Fuveau



Accessible PMR



Illustrations : © stratis - Réalisation : Direction communication CPA



Légende

- Point d'arrêt TAD ★ Point d'arrêt de rabattement — Ligne régulière interurbaine ● Point d'arrêt ligne régulière
- LE STADE** Uniquement les mercredis de 13h à 19h30 et pendant toutes les vacances scolaires
- OUVIERE** «Halle aux sports» Uniquement les mercredis de 13h à 19h30 et pendant toutes les vacances scolaires

Un saut de bus sur un simple coup de fil !



Vous désirez faire vos achats, effectuer des démarches administratives, aller au cinéma...

- Dans votre commune
- Rejoindre en correspondance une ligne régulière

Voici le détail du fonctionnement du Transport à la Demande...

> Comment réserver?

Appelez l'agent de réservation de 8h à 18h, tous les jours sauf le samedi, dimanche et les jours fériés, au



N°Vert 0 800 94 40 40

APPEL GRATUIT DEPUIS UN POSTE FIXE

En dehors de cette plage horaire, vous pouvez appeler le serveur téléphonique au même numéro.



Quand ce service fonctionne-t-il?

Ce service fonctionne du lundi au vendredi de 6h30 à 19h30, sauf les jours fériés.

> Comment voyager?

Présentez-vous 5 minutes avant l'heure prévue au point de rendez-vous.

Attention! Les voyageurs ne peuvent monter ou descendre du minibus qu'aux arrêts matérialisés du service TAD.

> Quel est le prix de la course?

Le déplacement s'effectue avec les titres de transport du réseau CPA.
(voir tableau de tarification au dos)



> Fonctionnement

■ Réserver vos déplacements ponctuels, aller et retour, en donnant rendez-vous au minibus pour votre destination :

- à l'un des points d'arrêt TAD indiqués sur le plan, celui qui vous convient le mieux.
- Le rabattement sera possible uniquement vers l'un des points d'intérêt communaux ou de transport indiqués par ★.

ATTENTION!

- Aucun trajet possible d'un point rose ● à un point rose ●.
- Aucun trajet possible depuis un point bleu ● (ligne régulière).

■ Le délai de réservation est de 1h au minimum avant le déplacement prévu et jusqu'à un mois maximum.

Pour un départ entre 7h et 9h, réservez la veille entre 8h et 18h. Plus je réserve à l'avance plus j'ai de chance d'avoir l'horaire souhaité.

■ **Pensez à annuler votre réservation si vous ne pouvez pas effectuer votre déplacement.**

■ ATTENTION! Les horaires souhaités sont modulables en fonction des demandes déjà enregistrées.

■ Vous pouvez réserver plusieurs déplacements en même temps aller / retour ou déplacements quotidiens.

Indiquez : - votre arrêt de départ
- votre arrêt de destination
- l'horaire souhaité au départ

